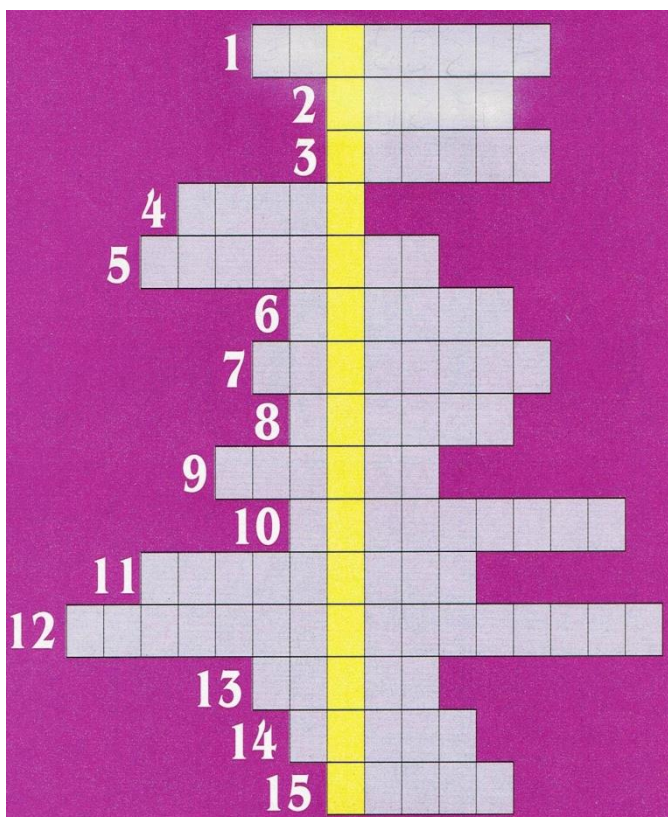


ŁAMIGŁÓWKA ZE STACJAMI

Przypomnij sobie kolejne stacje i wydarzenia Drogi Krzyżowej



1. Były potrzebne przy 11 stacji
2. Użył grobu w swoim ogrodzie przy 14 stacji
3. ...krzyża spowodował upadek przy 7 stacji
4. Słyszeć go było przy 8 stacji
5. Popychał Jezusa przed 9 stacją
6. Przy 3 stacji był pierwszy
7. Otarła chustą twarz Jezusa przy 6 stacji
8. Pomagał Jezusowi przy 5 stacji
9. Nastąpiła przy 12 stacji
10. Inaczej odarcie z szat. Musi się kojarzyć z 10 stacją.

11. Było bardzo krótkie przy 4 stacji
12. 15 stacja po Drodze Krzyżowej Jezusa, to.....
13. Zabrał go Jezus przy 2 stacji.
14. Skazał Jezusa przy 1 stacji
15. Oddano Jej ciało Jezusa przy 13 stacji

Hasło :

Gazetkę przygotowały Urszula Szkudlińska i Siostra Eliasza.
Wykorzystano materiały z czasopism Mały Gość Niedzielny 2 i 3/1998, 3/2013.



WIELKOPOSTNY BOŻY KĄCIK DLA DZIECI

lutymarzec 2024

Ślady Męki Pana Jezusa

Rozpoczął się **Wielki Post** - czas przygotowania do **Święt Zmartwychwstania Pana Jezusa**, czas poprawy, nawrócenia, postanowień i modlitwy podczas nabożeństwa Drogi Krzyżowej.

To nabożeństwo, w którym towarzyszymy Panu Jezusowi i chociaż trochę możemy zrozumieć, jak to było, gdy Pan Jezus ponad 2000 tysięcy lat temu niósł krzyż, idąc ulicami Jerozolimy.

Do dziś istnieją przedmioty, które możemy nazwać świadkami Krzyżowej Drogi i Męki Pana Jezusa. Zachowały się w różnych miejscach świata. Nazywamy je **relikwiami**.



Pokazują niesamowite cierpienia naszego Zbawiciela. Dobrze, że się zachowały, bo dziś naukowcy mają takie metody, że badając np. zniszczone, poplamione płótna pogrzebowe sprzed dwóch tysięcy lat, potrafią ustalić nawet, jaką grupę krwi miał Jezus.

Krzyż.

14 września 325 roku został odnaleziony przez świętą Helenę – matkę Cesarza Konstantyna Wielkiego, niedaleko Golgoty, gdzie ukrzyżowano Jezusa. Cesarzowa podzieliła znalezisko na trzy części; jedną pozostawiła w Jerozolimie, drugą zabrała do Rzymu, a trzecią przekazała synowi. Zdaniem badaczy, największa część relikwii Krzyża Świętego znajduje się dziś w Watykanie.





Relikwiarz Świętego Gwoźdźca
RZYM – bazylika Świętego Krzyża w Jerozolimie

Gwoździe

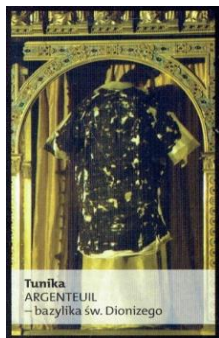
Razem z trzema krzyżami na początku IV wieku cesarzowa Helena odkryła także trzy gwoździe, które przebijały ręce i nogi Jezusa. Gwoździe prawdopodobnie były czworokątne i miały długość ok. 16 cm. Gwoźdź przechowywany w rzymskiej bazylice Krzyża Świętego w Jerozolimie jest niemal na pewno tym wyciągniętym z krzyża Pana Jezusa. Zachował się do naszych czasów prawie w całości. Brakuje w nim jedynie oryginalnej główki i ostrego zakończenia. Zdaniem badaczy, główka mogła zostać odłamana, gdy obcęgami gwoźdź wyciągano z belki.

A ślady piłowania w miejscu szpica pozwalają przypuszczać, że od gwoźdźca odcinano małe kawałki i wtapiano w kopie relikwii, które znajdują się w wielu miejscach w Europie.

Korona cierniowa, którą włożono Jezusowi na głowę, miała kształt czepeczka. Ostrogiem cierniami okrywała i dotykała całą głowę Jezusa. Dzisiaj pozostała z niej tylko obręcz upleciona z sitowia. W takiej formie kupił ją od Baldwina II, władcy Konstantynopola król Francji Ludwik IX. Ciernie, które wcześniej odpadły od korony, król rozesał do różnych kościołów we Francji. Relikwie Korony Cierniowej Pana Jezusa zamknięte są w okrągłym relikwiarzu o średnicy 21



Relikwiarz Korony Cierniowej
PARYŻ – katedra Notre Dame

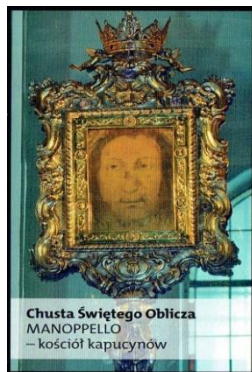


Tunika
ARGENTEUIL
– bazylika św. Dionizego

Suknia z Argenteuil (miasteczko niedaleko Paryża) to tylna część tuniki Jezusa, którą miał na sobie podczas Drogi Krzyżowej, o którą potem żołnierze rzucali los.

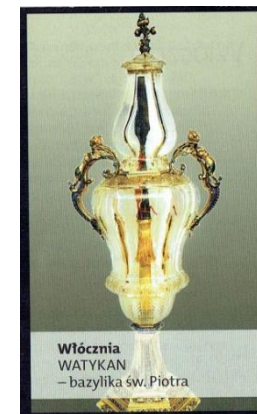
Chusta Świętego Oblicza – Chusta z Manoppello (miasto we Włoszech) jest płótnem pogrzebowym Jezusa, znajdowała się na twarzy umęczonego Zbawiciela pod płótnem, którym było okryte całe ciało.

Naukowcy nie zauważyli na chustce żadnych śladów farb – mimo to na tkaninie jest utrwalona twarz mężczyzny.



Chusta Świętego Oblicza
MANOPPELLO
– kościół kapucynów

Włócznia Longinusa – to jedna z najcenniejszych relikwii Watykanu. Rzymski legionista, który przebił bok Chrystusa, po czym – jak wspomina Ewangelia wyznał: „Prawdziwie, ten był Synem Bożym” wg najstarszych chrześcijańskich podań miał na imię Longinus. Włócznia początkowo była własnością chrześcijan w Jerozolimie. Dziś cenna relikwia przechowywana jest w kaplicy św. Weroniki wewnątrz jednego z czterech filarów w bazylice św. Piotra w Watykanie.



Włócznia
WATYKAN
– bazylika św. Piotra

Zadanie : *wykreśl (poziomo) nazwy relikwii związanych z Męką Pana Jezusa. Z pozostałych liter odczytaj hasło: tak nazywa się płótno, w które po śmierci został owinięty Pan Jezus.*

C	A	C	H	U	S	T	A	Ł
U	K	O	R	O	N	A	N	*
T	U	K	R	Z	Y	Ż	R	Y
G	W	O	Ż	D	Z	I	E	Ń
S	W	Ł	Ó	C	Z	N	I	A
K	S	U	K	N	I	A	I	*

Wszystkie dzieci zapraszamy do uczestnictwa w nabożeństwie Drogi Krzyżowej w naszym kościele w każdy czwartek o godz. 17.15.

